

# PROGRAMA DE VIGILANCIA EPIDEMIOLÓGICA FITOSANITARIA

## Estado de Oaxaca

Informe de Actividades correspondiente a febrero de 2019

**19**

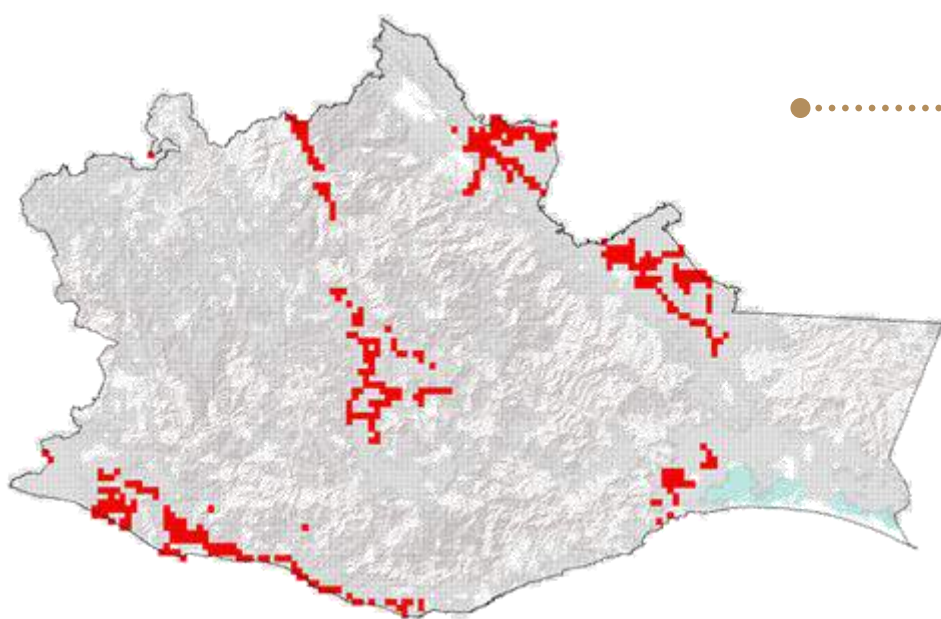
### PLAGAS VIGILADAS CONFORME A LA NIMF 6

- Chinche marmolada (*Halyomorpha halys*)
- Complejo de escarabajos ambrosiales
- Gusano de la mazorca (*Helicoverpa armigera*)
- Gusano oriental de la hoja (*Spodoptera litura*)
- Gorgojo khapra (*Trogoderma granarium*)
- Fusariosis de la piña (*Fusarium guttiforme*)
- Palomilla del tomate (*Tuta absoluta*)
- Palomilla gitana (*Lymantria dispar*)
- Picudo rojo de las palmas (*Rhynchophorus ferrugineus*)
- Plagas reglamentadas de los cítricos
- Plagas reglamentadas del plátano
- Pudrición del cogollo (*Phytophthora palmivora*)

**88** MUNICIPIOS  
↳ **373**  
LOCALIDADES

**7,095**  
REGISTROS EN  
TIEMPO REAL

### COBERTURA CON ESTRATEGIAS DE VIGILANCIA



- 417 TRAMPAS
- 250 PUNTOS DE VIGILANCIA
- 90 PARCELAS CENTINELAS
- 3 PLANTAS CENTINELAS

### ACTIVIDADES



ACTIVIDAD	PROGRAMADO AL MES	REALIZADO AL MES	% DE AVANCE
REVISIONES EN RUTAS DE TRAMPEO	1,655	1,655	100.0
REVISIONES EN RUTAS DE VIGILANCIA	500	500	100.0
REVISIONES EN PARCELAS CENTINELA	186	186	100.0
REVISIONES EN PLANTA CENTINELA	7	7	100.0
HECTAREAS EXPLORADAS	2,377	2,377.71	100.0
SITIOS EXPLORADOS	96	96	100.0

### PRINCIPALES CULTIVOS PROTEGIDOS

FRIJOL	MAIZ
SORGO	CÍTRICOS
PIÑA	MANGO



**649,781.90HA**  
SUPERFICIE CULTIVADA



**\$6,395,627,981.01**  
VALOR DE LA PRODUCCIÓN

### RESULTADO DE LA VIGILANCIA AL MES

**0**

#### MUESTRAS INGRESADAS

a Diagnostico Fitosanitario en el Centro Nacional de Referencia Fitosanitaria

### DIAGNÓSTICO NEGATIVO

A LA PRESENCIA DE PLAGAS  
BAJO VIGILANCIA